



Åndelig omsorg en integreret del af
omsorgen for den alvorligt syge og
døende kræftpatient

Vibeke Østergaard Steinfeldt
Roskilde Universitet



Peterson EA:

The physical, the spiritual: can you meet all of your patient's needs?

J Gerontol Nurs. 1985 Oct;11(10):23-7.





Evidencebaseret praksis har holdt sit indtog mange steder i sundhedsvæsenet

Øget fokus på kontrolmekanismer, effektivitet og standarplaner

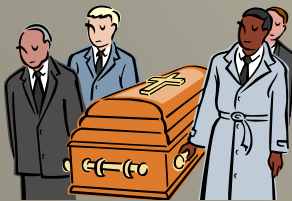
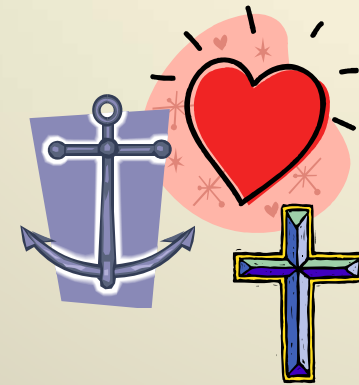




Forskningslitteratur



Ikke tilstrækkelig
opmærksomhed på
psykologiske, sociale og
åndelige problemstillinger



Eksistentielle og religiøse
spørgsmål spiller en rolle i
relation til alvorligt syge
patienter

Problemstilling

- Hvad betyder det for den alvorligt syge patient, når åndelig omsorg er integreret i en helhedsorienteret praksis?



Etnografisk feltarbejde



- Deltagende observationer
- Interviews
- Dokumenter



Narrative tilgange



- Interviews
- Analyser
- Formidling



Udvalgte resultater



- Blive set som menneske
- Selvbestemmelse
- Begivenheder



Velkommen!



- Blive set som menneske
- Selvbestemmelse
- Begivenheder



Direktør i sit eget liv



- Blive set som menneske
- Selvbestemmelse
- Begivenheder



Måltidet



- Blive set som menneske
- Selvbestemmelse
- Begivenheder
 - Måltidet
 - En tur i spa



En tur i spa



- Blive set som menneske
- Selvbestemmelse
- Begivenheder
 - Måltidet
 - En tur i spa





vst@ruc.dk

Referencer

- Boss, M (1994). *Existential Foundations of Medicine and Psychology*. London: Jason Aronsen Inc.
- Frølund, S (1990). Helhed og sygdom. I: Jensen, TK; Jensen, LU; Kim, WC. *Grundlagsproblemer i sygeplejen*. Århus: Forlaget Philosophia.
- Grønvold M, Pedersen C, Jensen CR, Faber MT, Johnsen AT (2006). *Kræftpatientens verden*. København: Kræftens Bekæmpelse.
- Johnsen AT, Jensen CR, Pedersen C, Grønvold M (2006). *Kræftpatientens verden. Litteraturgennemgang og reviews*. København: Kræftens Bekæmpelse.
- Kræftens Bekæmpelse (2006). *Kræftpatientens verden. Resultater, vurderinger og forslag*. København: Kræftens Bekæmpelse.
- Martinsen, K (1998). *Fra Marx til Løgstrup*. København: Munksgaard.
- Petersen, EA (1985). The physical, the spiritual: can you meet all of your patient's needs? *J Gerontol Nurs* 1985 Oct;11(10):23-7.
- Sparkes, AC (2002). *Telling Tales in Sport and Physical Activity*. Leeds: Human Kinetics.
- Spradley, JP (1979). *The Ethnographic Interview*. Belmont: Wadsworth.
- Spradley, JP (1980). *Participant Observation*. Belmont: Wadsworth.